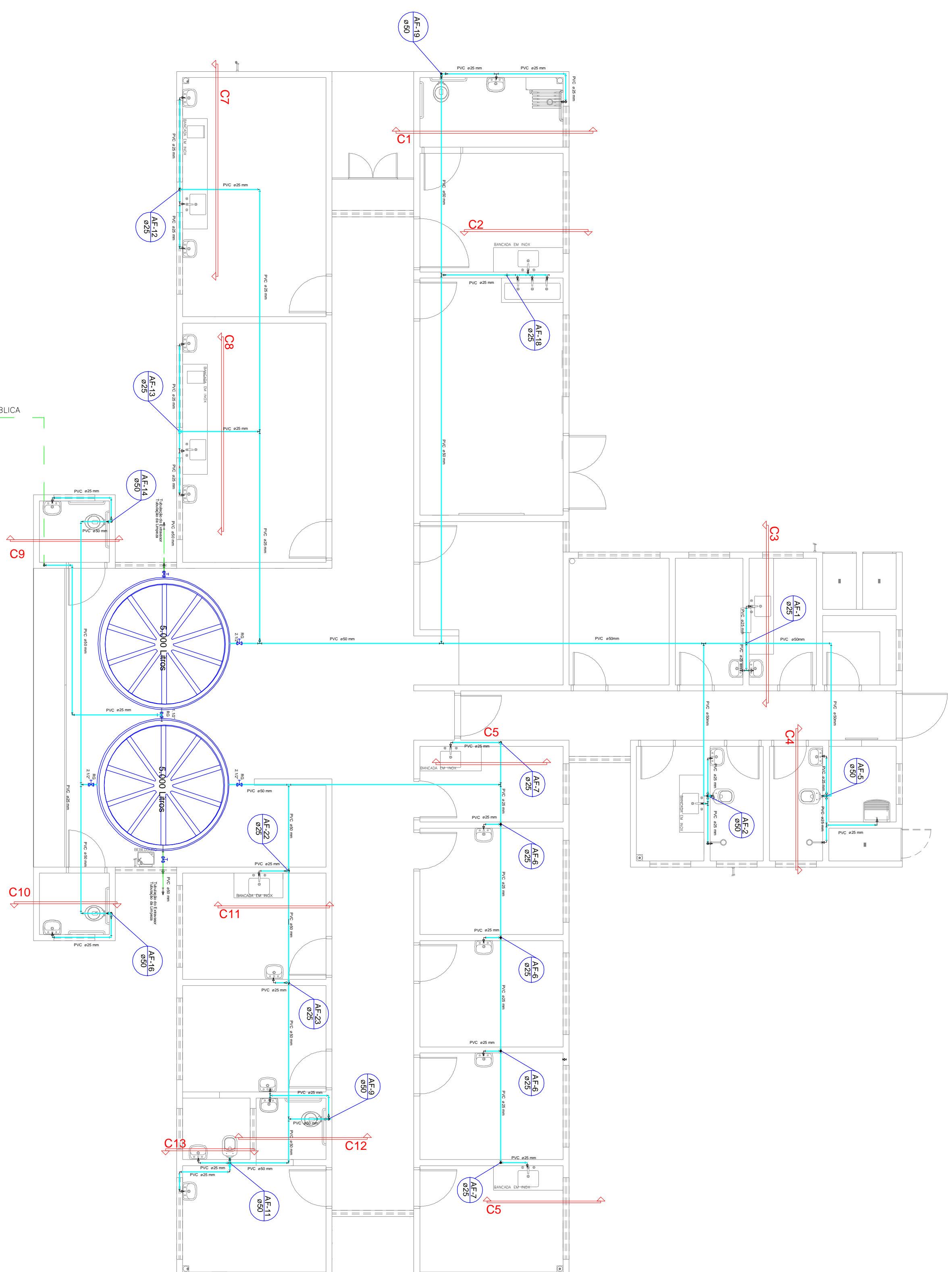
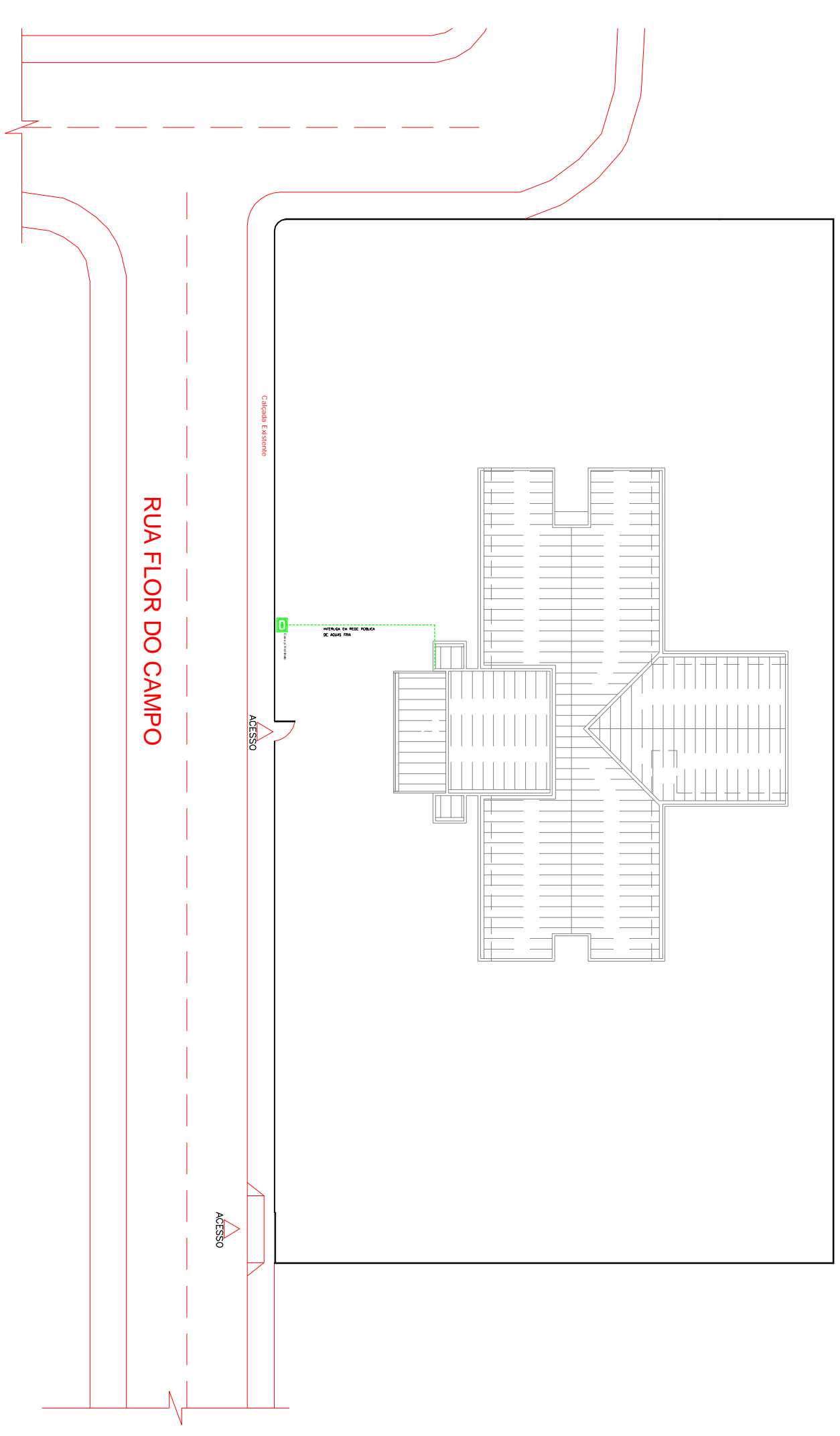


Área do terreno=2.093.75m²



PLANTA BAIXA
ESCALA: 1/75

Caixa pr Hidrometro

INTERLIGA EM REDE PÚBLICA
DE ÁGUAS FRIA

<p>Carimbo do CRA</p>	<p>Carimbo da Prefeitura</p>
---------------------------	----------------------------------

Tipo de Obra:		Institucional	Modalidade:	Construção
Obra:	Unidade Básica de Saúde - Aurilla Sales Curvo - Porte II			
Proprietário:	Prefeitura Municipal de Varzea Grande - MT			
Endereço:	Rua Flor do Campo - S/n - Aurilla Sales Curvo, Varzea Grande - MT			
Autor do Projeto:				
Responsável Técnico p/ obra:				
Projeto:				

**Assunto: PROJETO DE INSTALAÇÕES
HIDRÁULICAS - PLANTA BAIXA**

Área do terreno = 1.794,92m²
Área da edificação = 359,85m²